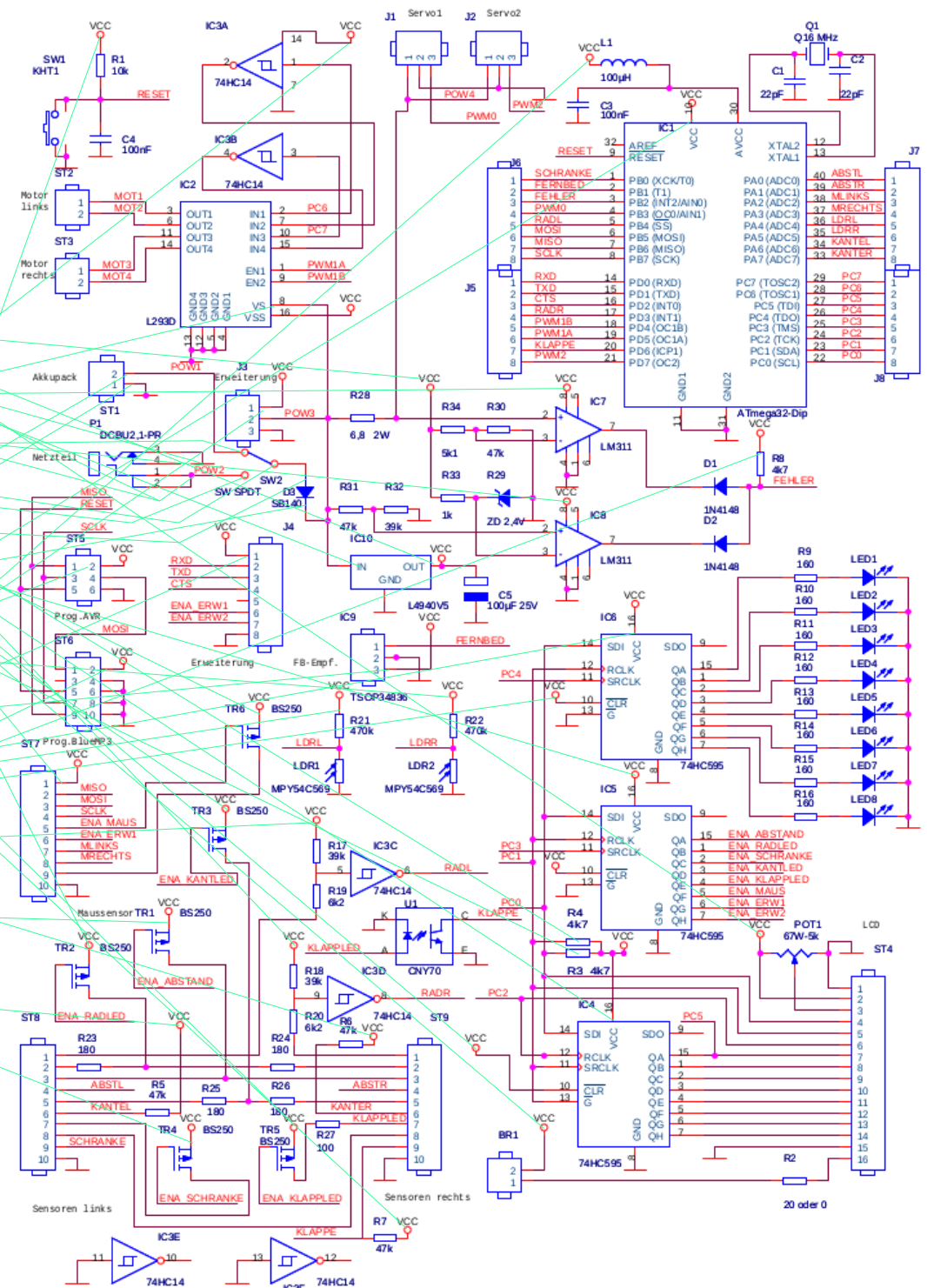
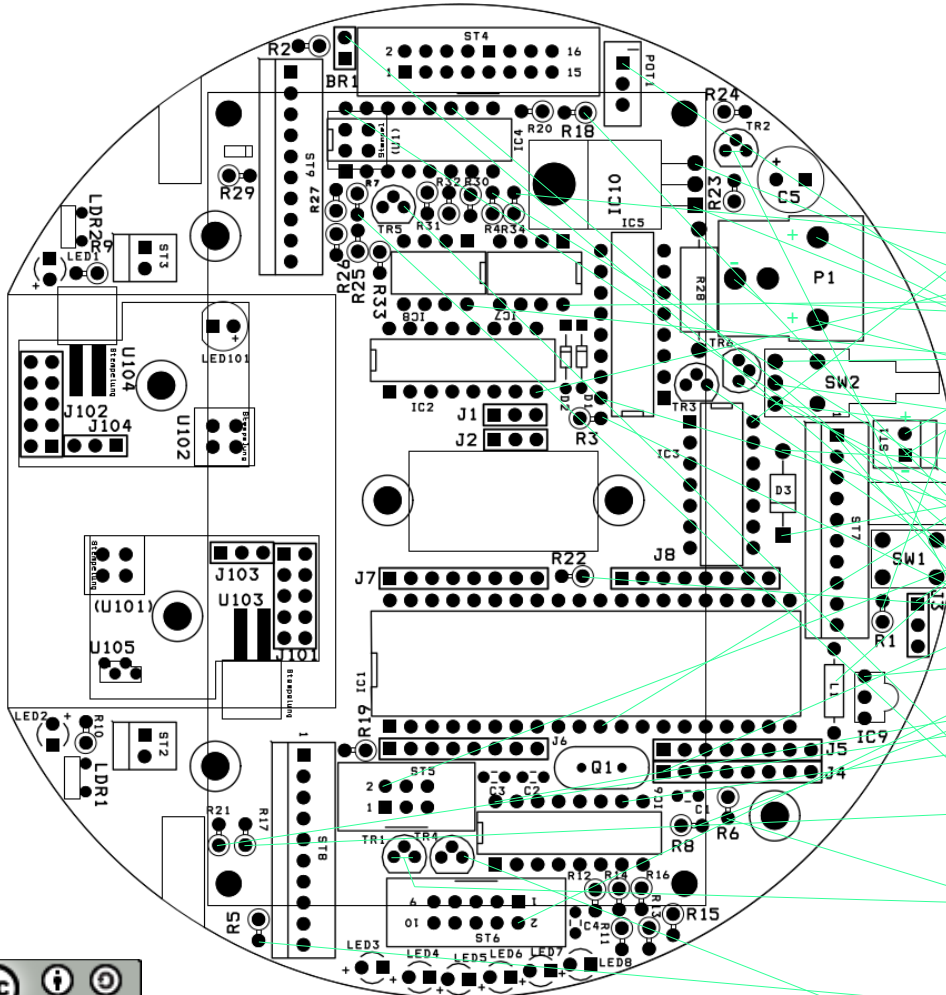


auf Platine falsch gedruckt:
R7/R27 Beschriftung vertauscht
U103 Stempelung auf falscher Seite
dies ist der korrigierte Plan (Stand 5.2.2006)



c't-Bot Bestückungs-Schalt-Plan

Diese Übersicht möchte eine Orientierungshilfe um Umgang mit Bestückungsplan (links) in Verbindung mit dem Schaltplan (rechts) sein. Die durch grüne Hilfslinien verbundene Bauteile sind diejenigen, die c't-Artikel „Kammerjäger“ (ct2006-12, S. 240, <http://heise.de/-290506>) im Analyse-Beispiel des Abschnitts „Drum prüfe, wer sich ...“ (Motoren funktionieren nicht) erwähnt werden.

Quelle Bestückungsplan Hauptplatine: <http://www.heise.de/ct/projekte/ct-bot/pdf/bestueckung.pdf>
Quelle Schaltplan Hauptplatine: <http://www.heise.de/ct/projekte/ct-bot/pdf/schaltplan-final.pdf>